

DSL-FLUE-02 - Sicherer Blitzschutz für DSL



- 2- oder 4-Draht Ausführung
- RJ-45-Buchse und Schraubanschluss
- Überspannungs-Grobschutz auf der Leitungsseite über Gasableiterdioden
- Frequenzbereich 6 – 2.000kHz
- Spannungsfestigkeit 6kV
- Übertragungsverhältnis 1:1
- Betriebsdämpfung $\leq 0,3\text{dB}$
- Fehlerdämpfung $\geq 23\text{dB}$
- Symmetriedämpfung $\geq 52\text{dB}$ (552kHz)
- DIN-35mm Hutschienenmontage
- Geprüft nach EN 61000-4-5:2006
- Abmessungen: 148x40x77mm (LxBxH)

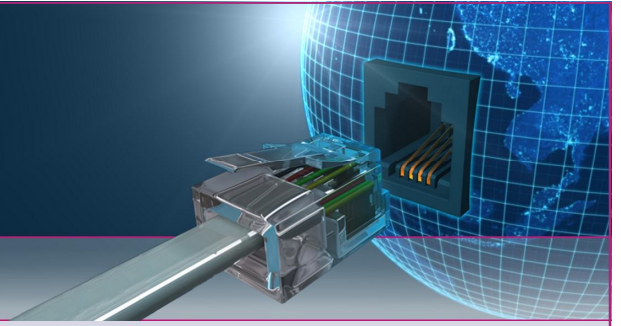
DSL-Fern-Leitungs-Übertrager dienen dem Übertragungs- und Überspannungsschutz von DSL-Modems.

Durch den Einsatz von - speziell an die Erfordernisse der DSL-Übertragung angepasste - Übertrager, wird eine galvanische Trennung der Modems von der Kupferleitung gewährleistet, die einen sicheren Schutz bis 6 kV bietet.

Über einen Grobschutz kann die Überspannung gegen Erde abgeleitet werden.

Die Modem-, wie die Übertragungs-Seite kann wahlweise über RJ-45 oder Schraubanschluss angeschlossen werden.





Anschaltskizzen:

